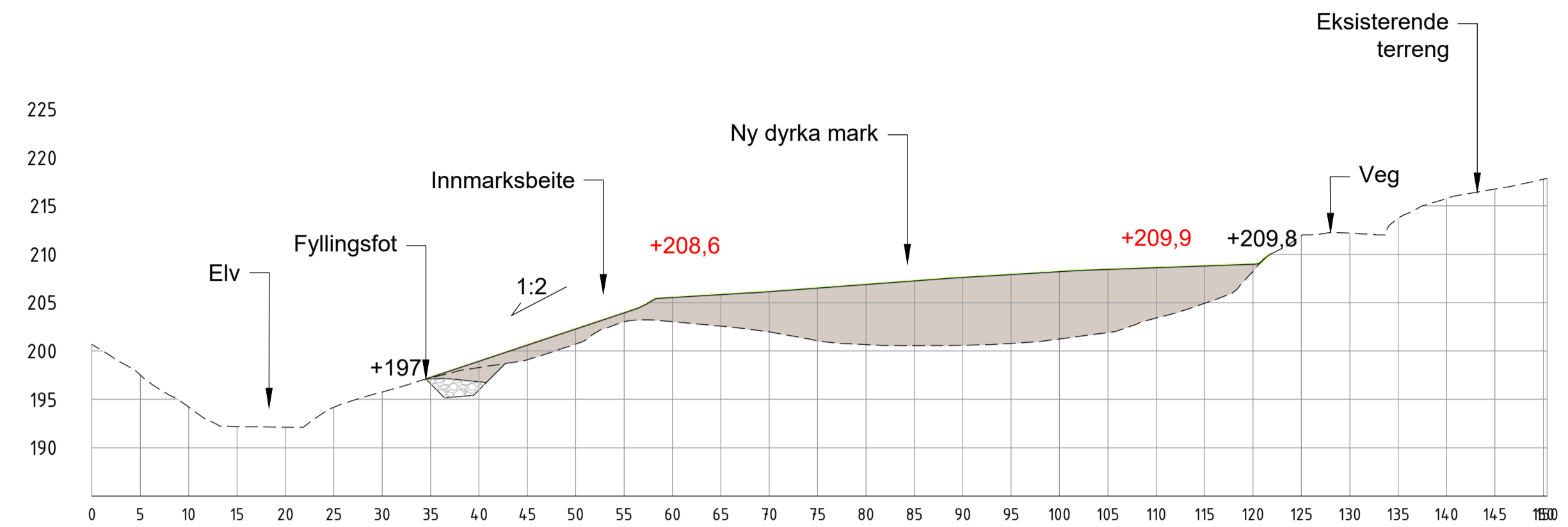
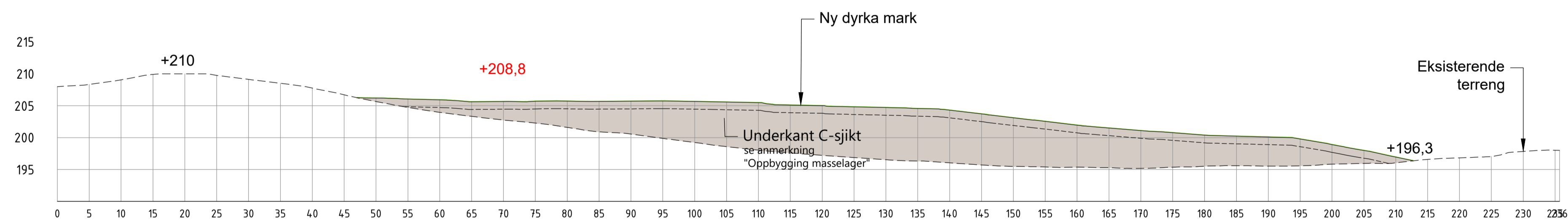


TVERRSNITT



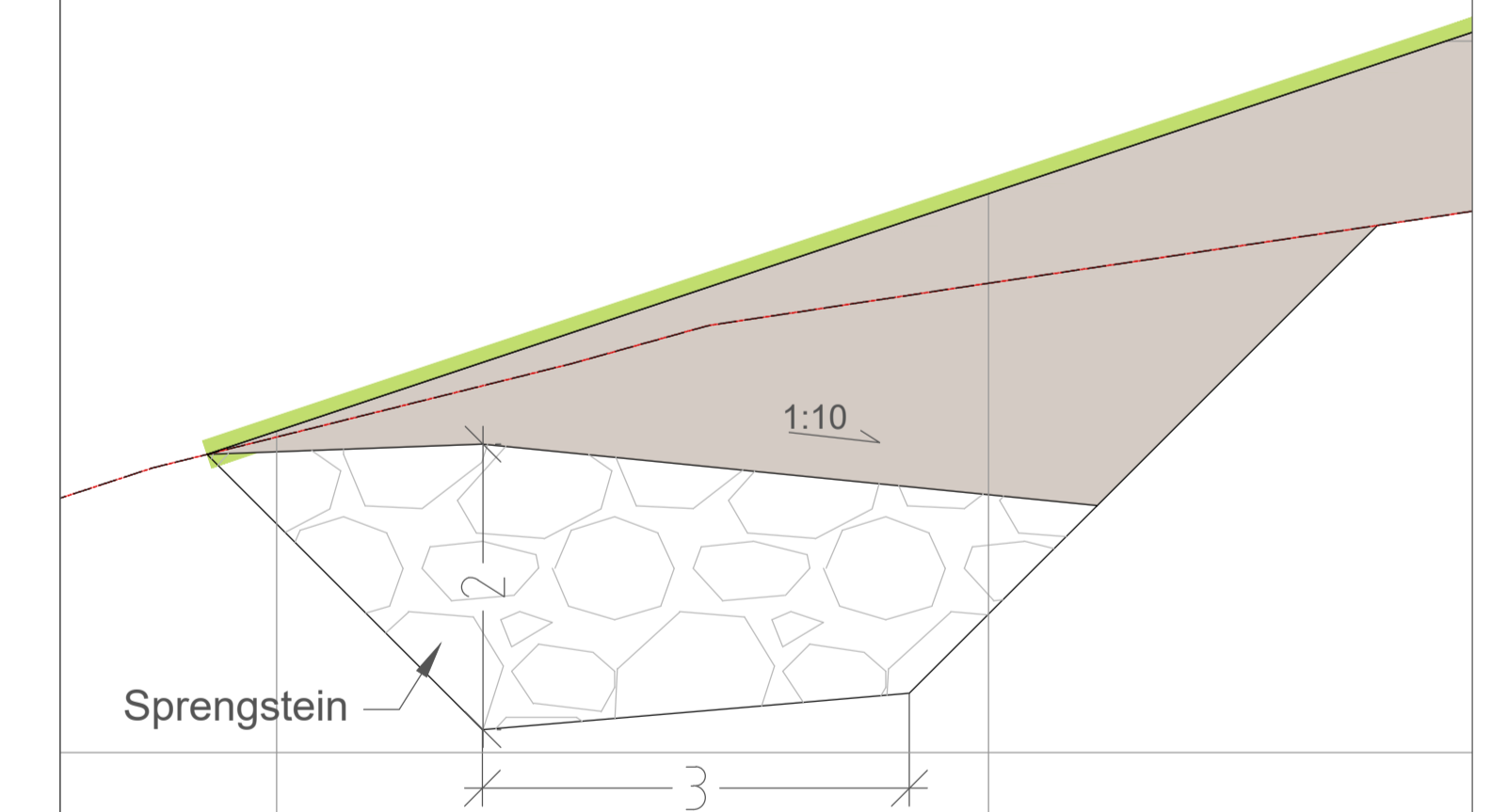
M: 1:500

LENGDESNITT



M: 1:500

Prinsipp fyllingsfot



M: 1:50

TEGNFORKLARING

— EKSISTERENDE KOTER
- - - - - NYE HOVEDKOTER

■ INNMARKSBEITE
■ LANDBRUK

Volum og arealer

Rislag
Areal dyrka mark: 8 700 m²
Areal naturlig revegetering: 4 000 m²
Total areal: 12 700 m²
Maksimalt volum: 49 500 m³

Oppbygging masselager

A-sjikt: 20 cm matjord (Stedlig A- sjikt (ikke torvjord) eller matjord fra stasjonstomt/jordblanding med morenejord og torvjord som inneholder < 20 % grus med et innhold av organisk materiale på minimum 3 %)

B- sjikt: Minimum 30 cm morenemasser med < 20 % grus. Store steiner og blokker bør soldes ut.

C-sjikt: 70 cm med morenemasser (fra 50 cm dybde til 120 cm dybde).

02B	Urgitt for tilbudsgrunnlag	NOEMER	NOINST	NOINST	02.02.2024
01B	Urgitt for tilbudsgrunnlag	NOEMER	NOINST	NOINST	01.02.2024
Rev	Utgivelsesgrunn/Revisjonsbeskrivelse	Ufarbeidet	Kontrollert	Godkjent	Dato
Prosjekt / Kontrakt: 30094 / KON-005964-34					
Tittel					Målestokk
VIT - Vik transformatorstasjon					varierer
Masselager					Koordinatsystem
Rislag					NTM6
Plan og snitt					Høydesystem
Byggherre					NN2000
Statnett			Leverandør		Fagansvarlig
			SWECO		NDARAR
Gradering					Ulfarende
KO - Åpen					NOEMER
Erstatter dokument					Formal
					A1
					Blad
					1/1
					Dokumentnummer
					10228861-ML-7010-VIT
					Dokumentnummer
					30094-SWE-VIT-0195